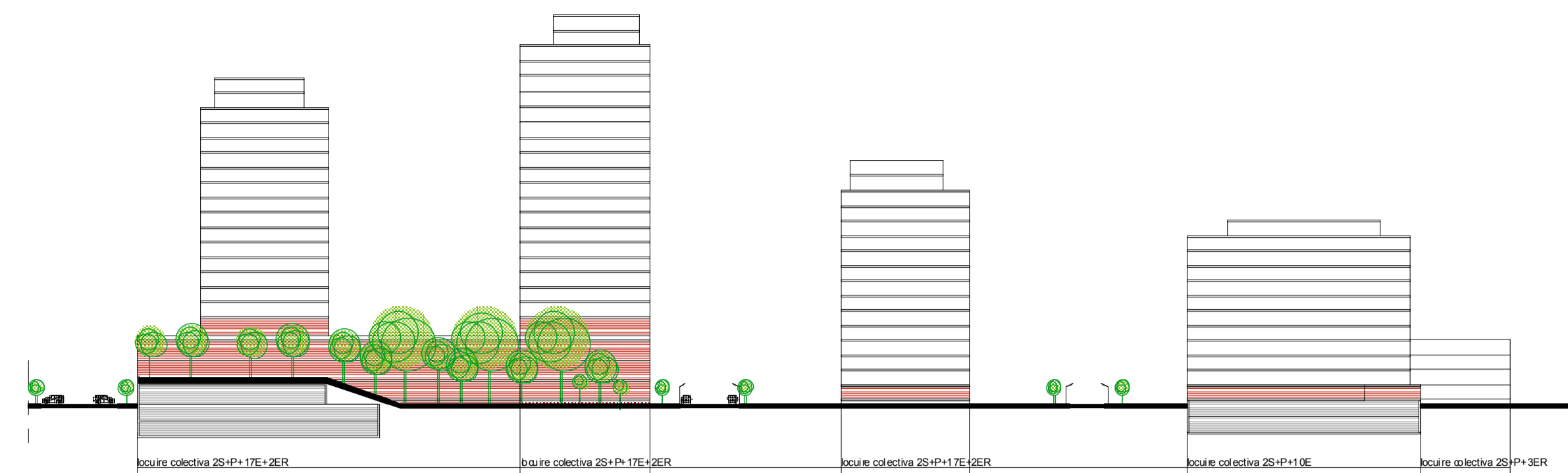
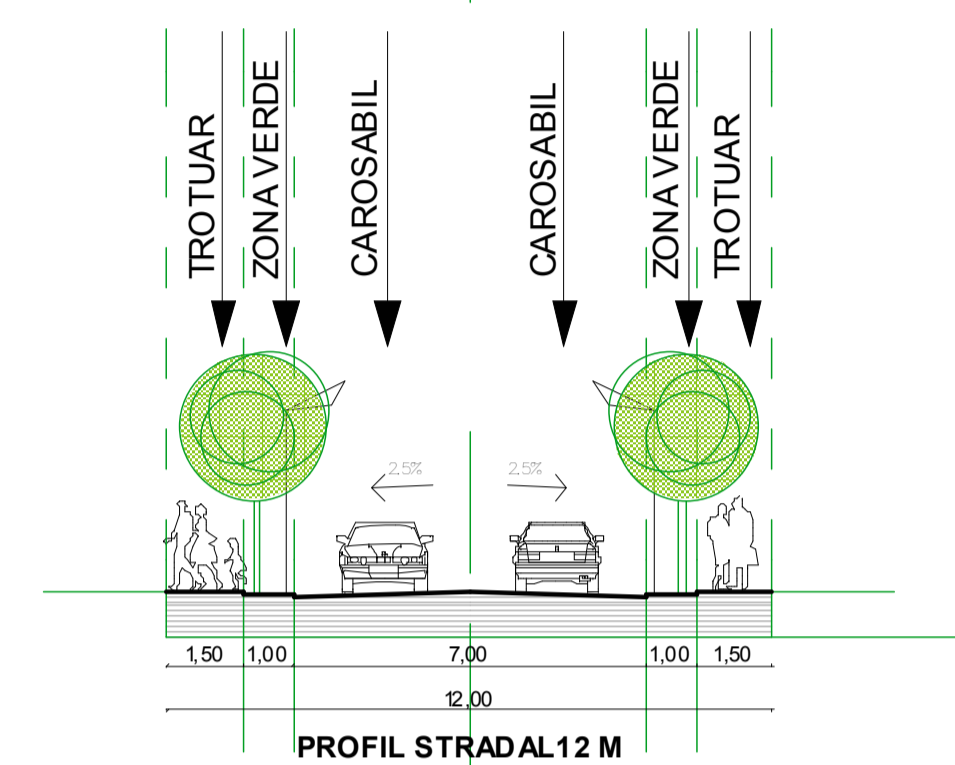
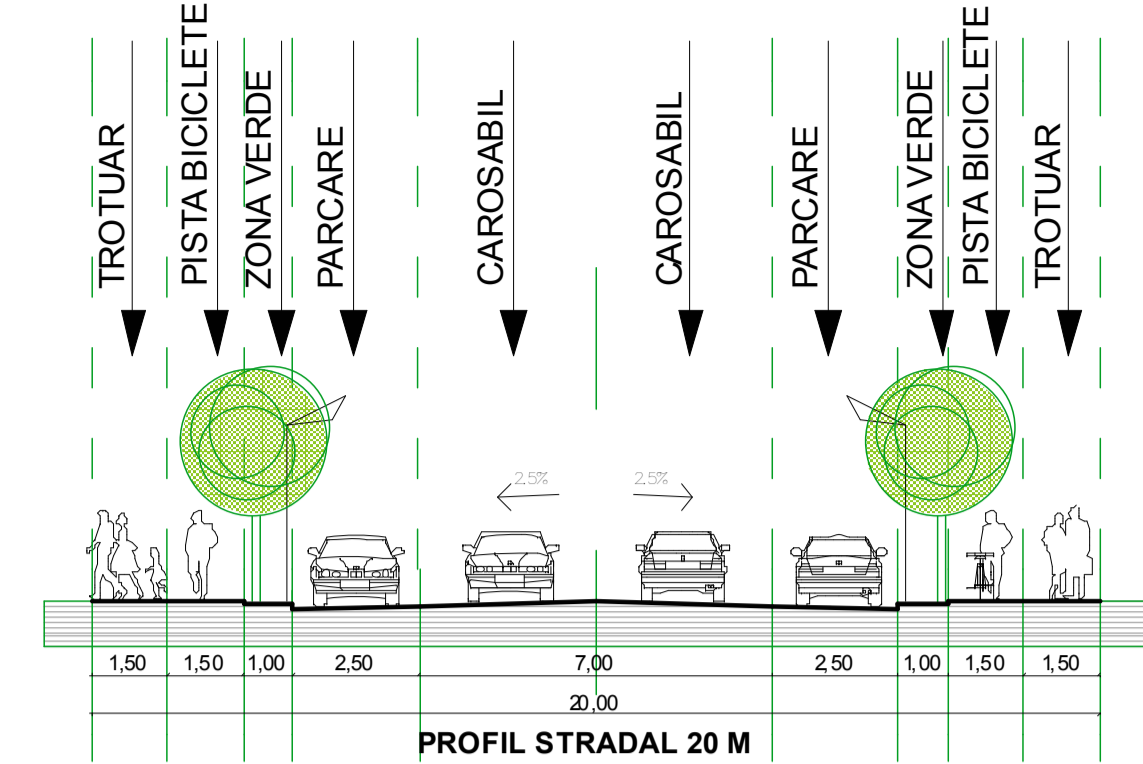


DESFAȘURATA 1-1'



DESFAȘURATA 2-2'



**BILANT TERITORIAL UTR1:**

	Existent		Propus	
	mp	%	mp	%
Suprafata amplasament	53.695		53.695	100%
Zona cai de circulatie auto si pietonale - strazi	-	-	11.708	21,80%
Zona ocupata cu cladiri de locuinte colective si functiuni complementare	-	-	12.844	23,92%
Zona alei in incinta, accese, parcuri	-	-	14.929	27,80%
Zona spatii verzi si zone de recreere	-	-	14.214	26,47%

**BILANT TERITORIAL UTR2:**

	Existent		Propus	
	mp	%	mp	%
Suprafata amplasament	23.200		23.200	100%
Zona cai de circulatie auto si pietonale - strazi	-	-	1.761	7,60%
Zona ocupata cu cladiri de locuinte colective si functiuni complementare	-	-	5.880	25,35%
Zona alei in incinta, accese, parcuri	-	-	7.400	31,90%
Zona spatii verzi si zone de recreere	-	-	8.159	35,15%

- LEGENDA**
- limita de proprietate = limita zonei reglementate
  - limita de proprietate conf.C.F.
  - cladiri existente
  - strazi cu circulatie auto existente
  - strazi cu circulatie auto propus
  - cladiri propuse
  - cote de nivel (teren natural)
  - interdictie de construire protectie LEA 110kv
  - LEA 110kv
  - acces auto/acces pietonal
  - zona verde/parc/alei pietonale
  - acces mijloace de stingere incendii
  - acces mijloace de colectare deseuri menajere

P.U.Z. - TIMISOARA, CALEA TORONTALULUI  
ZONA LOCUINTE COLECTIVE, COMERT, SERVICII SI FUNCTIUNI COMPLEMENTARE

S.C. GREEN ACRES S.R.L. JIULIU SEVER-RAU-ANDU SI JIULIU GEORGETA  
 proiect PUZ - Zona locuinte colective, comert, servicii si functiuni complementare  
 adresă Calea TORONTALULUI - dealul VILOR, TIMISOARA  
 proiect nr. 239/2008  
 scara 1/1000  
 planșă PLAN MOBILARE URBANA  
 data PUZ  
 nr. 03 A